



**TOP SBS modifikovaný asfaltový
podkladní za studena samolepící
pás na polystyren**

VEDATOP® SU

Str. 1 z 3

Výrobce:

VEDAG GmbH s výrobou v:

Geisfelder Straße 85 -91, D-96050 Bamberg

Huttenheimer Straße 31, D-76661 Philippsburg-Rheinsheim

Certifikace VEDAG GmbH: podle EN ISO 9001 od 1995

Výrobek:

VEDATOP® SU je TOP SBS modifikovaný asfaltový (vysoce modifikovaný) podkladní za studena samolepící pás, s nosnou vložkou s vysokou odolností vůči roztržení, se spodní stahovací fólií a vrchní krycí spalitelnou fólií. Výrobní postup i dohled jsou certifikovány dle ČSN EN ISO 9001:2000.

Přednosti:

- racionální pokládka vzhledem k lepení za studena a 10-ti metrové délce pásu v roli
- chrání polystyrenové desky před ožehnutím plamenem při pokládce vrchní vrstvy
- spolehlivé slepení v podélném švu díky stahovacímu proužku

Oblast použití:

VEDATOP® SU se používá jako podkladní pás v sanacích a novostavbách např. v systému **VEDAG® Střecha profesionálů** pod vrchní pás **VEDATOP® S5** (případně **VEDAFLEX® SP**, nebo **EUROFLEX**)

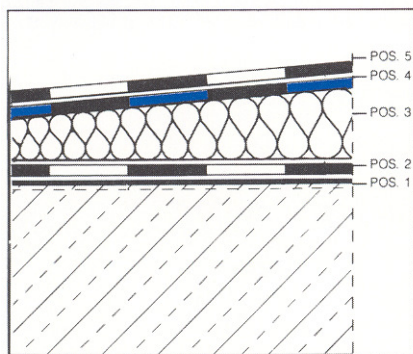
- na holých střešních tepelněizolačních deskách z polystyrenu
- na PUR/PIR střešních tepelněizolačních deskách kaširovaných minerálními vlákny, na deskách z minerálních vláken kaširovaných asfaltem i na penetrovaných podkladech betonových, zděných, z lehčeného betonu či na starých asfaltových souvrstvích.

Způsob pokládky:

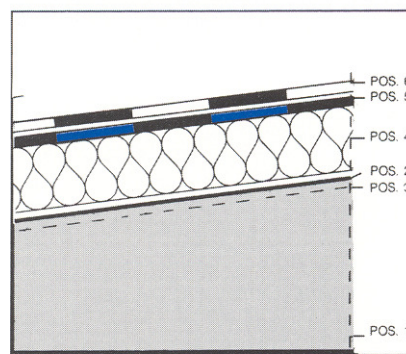
VEDATOP® SU se pokládá s 8 cm podélnými i čelními přesahy nalepením za studena po stažení spodní a vrchní stahovací fólie. V T-stycích se provede šikmé seřiznutí rohů a výškový odskok se podtmelí **VEDAGPLAST® Elastik-kitem** nebo **VEDATEXEM® adhaesiv**. Následně se v dalším kroku pokládá vrchní pás natavením a tím se dosahuje okamžité a pevné fixace k podkladu. Pokud je nutný časový odklad v položení vrchní vrstvy (**VEDATOP® SU** je krátkodobě ve funkci zajišťovacího pásu) je nutno pás tepelně aktivovat a zejména přitlačení pásů v přesahu při slepování ve švech je nutno provést velice pečlivě. Při pracovní přestávce je nutno **VEDATOP® SU** spolehlivě zajistit proti zatečení pod pás. **VEDATOP® SU** se standardně aplikuje při teplotách nad +5°C a vždy na suchý podklad. Při nižších teplotách nutno přijmout doplňující opatření (dovezení pásu ze zatepleného skladu až těsně před pokládkou, po položení tepelně aktivovat pás plamenem hořáku v přesazích nebo v celé ploše, dle potřeby, a bez odkladu aplikovat vrchní pás celoplošným natavením, event. další opatření dle uvážení realizátora...), ale vždy provádět pokládku na suchý podklad, bez vlhkosti v jakémkoliv skupenství. V opačném případě je nutno pokládku předem před realizací ověřit pokusem.

Technický popis:

Krycí vrstvy			TOP - SBS modifikovaný asfalt
Vložka	[g/m ²]		speciální vysoce pevná kombinovaná vložka 120 g/m ² , ze skleněné rohože zesílené skleněnou mřížkou
Horní povrch			speciální fólie a stahovatelné pásy kryjící samolepící přesah
Dolní povrch			samolepící SBS modif. asfalt se stahovací fólií

Typické oblasti použití:**1. VEDAG® Střecha profesionálů na betonu**

1. penetrace VEDAG® BV-extra
2. natavovací pás s lepidlem na tepelnou izolaci VEDAGARD® ES-Plus
3. holé spádové desky z polystyrenu
4. VEDATOP® SU
5. VEDATOP® S5, VEDAFLEX®SP, EUROFLEX

**2. VEDAG® Střecha sanace na betonu**

1. Starý střešní plášť
2. penetrace VEDAG® BV-extra
3. asfalt. lepidlo VEDATEX® - adhesiv
4. Holé polystyrenové desky
5. VEDATOP® SU
6. vrchní pás VEDATOP® S5, VEDAFLEX®SP, EUROFLEX®

Skladování:

VEDATOP® SU se skladuje na stojato a chrání se před vlhkostí a vysokými teplotami. V chladných ročních obdobích se role dopravují na staveniště ze zatepleného meziskladu až bezprostředně před zpracováním.

Zpracování odpadu:

Zbytky nezpracovaných rolí a pásy po skončení životnosti je nutno předat oprávněné osobě k likvidaci odpadu dle zákona č. 185/2001 Sb.. Jedná se o odpad č. 170302 - Asfaltové směsi neuvedené pod č. 170301.

Upozornění:

- Pro zajištění stability vůči horizontálním silám je nutno zajistit veškeré detaily proti posunu tzv. lineární fixací (např. 3 kotvami/bm), a to u trapézových plechů vždy, u masivních betonových konstrukcí pak od výšky 25 m nad terénem výše.
- V závislosti na poloze objektu z hlediska zatížení větrem je nutno provést přídatná opatření (doplňující kotvení nebo přitížení v obl. „F“ a „G“) pro zajištění stability polohy střešního pláště viz Technická informace „**Samolep pásy–dopl. fixace**“.



Tabulka dat ČSN EN 13707

VEDATOP® SU

Vlastnosti výrobku dle ČSN EN 13707

Vlastnosti dle ČSN EN 13707 a ČSN EN 13969	zkušební postup	jednotka	výsledek
zřetelné nedostatky	ČSN EN 1850 - 1	-	žádné nedostatky
délka	ČSN EN 1848 - 1	m	≥ 10,0
šířka	ČSN EN 1848 - 1	m	≥ 1,0
přímot	ČSN EN 1848 - 1	mm/10m	≤ 20 splněno
tloušťka	ČSN EN 1849 - 1	mm	3,0 ± 0,2
vodotěsnost (zkouška B)	ČSN EN 1928	kPa	≥ 200
chování při vnějším požáru	ČSN EN 13501-5	-	Broof (t1) *
reakce na oheň	ČSN EN 13501-1	-	třída E
faktor difúzního odporu μ	ČSN EN 1931	-	20000
vliv umělého stárnutí na vodotěsnost	ČSN EN 1928	kPa	vyhovuje
	ČSN EN 1296		
maxim. pevnost v tahu podl/příč	ČSN EN 12311-1	N/50 mm	≥ 1000/1000**
protážení při max.pevnosti podl/příč	ČSN EN 12311-1	%	≥ 2/2**
ohybnost za nízkých teplot	ČSN EN 1109	°C	≤ - 30
Odolnost proti stékání při zvýšené teplotě	ČSN EN 1110	°C	≥ +100

Číselné hodnoty, jsou nominální hodnoty, které podléhají statistickým kolísáním. Technické změny jsou vyhrazeny. Je povinností zpracovatele posoudit vhodnost produktu pro daný účel a zajistit si, aby měl k dispozici platnou verzi tohoto technického listu.

* = systémově zkoušeno

** hodnota je udána s povolenou odchylkou 15%



Technický servis, sklady, prodej

ICOPAL VEDAG CZ, s. r.o.

Dopraváků 749/3, 184 00 Praha 8 – Dolní Chabry
 Tel.: 220 303 730 Fax: 220 303 740
 Technici: 602 230 681, 725 712 413, 602 611 931
 e-mail: vedag@vedag.cz, technici@vedag.cz
 Prodej, sklad Morava: Na Zákopě 2, 779 00 Olomouc - Chválkovice
 Tel. : 220 303 730 e-mail: vedag.olomouc@vedag.cz
 Prodejní sklad Litvínov: 436 70 Litvínov – Záluží 1
 Tel. : 476 166 163, Fax: 476 162 113 e-mail: vedag.litvinov@vedag.cz
 internet: www.vedag.cz